

Семейная форма получения образования

**Контрольный тест для промежуточной аттестации по ИЗО,
6 класс**

Ф.И. _____

Дата аттестации _____

Отметьте верные ответы

1. Рисунки, сделанные карандашом или тушью, гравюры, плакаты - всё это

- а) живопись
- б) скульптура
- в) графика

2. Быстрый рисунок с целью изучения природы:

- а) этюд
- б) набросок
- в) эскиз

3. Как называется гравюра на металле:

- а) офорт
- б) ксилография
- в) литография

4. Вид искусства, основным средством художественной выразительности которого является цвет:

- а) графика
- б) живопись
- в) скульптура

5. Какой цвет не относится к основным цветам:

- а) желтый
- б) красный
- в) зеленый

6. Вид изобразительного искусства, дающий объёмно - пространственное изображение человека, предметов:

а) скульптура

б) живопись

в) графика

7. Кто автор знаменитой скульптуры «Давид»:

а) Рафаэль

б) Микеланджело

в) Леонардо да Винчи

8. Жанр, связанный с изображением животных в графике, скульптуре, живописи:

а) анималистический

б) мифологический

в) исторический

9. Жанр живописи или графики, в котором основной предмет изображения - природа:

а) портрет

б) пейзаж

в) натюрморт

10. Изображение человека или группы людей в произведении живописи или скульптуры:

а) анималистический

б) пейзаж

в) портрет

11. В линейной перспективе параллельные линии по мере удаления от наблюдателя

а) сходятся в одной точке

б) остаются параллельными

в) расходятся.

12. В воздушной перспективе предметы при удалении:

а) четкие б) покрыты дымкой, расплывчаты.

13. Портрет — это:

а) изображение облика какого-либо человека, его индивидуальности;

б) изображение одного человека или группы людей;

в) образ определённого реального человека;

г) все варианты верны.

14. В каких видах изобразительного искусства создаются портреты?

_____ , _____ , _____ , _____ , _____ .

15. При создании портрета, главной задачей художника является:

- а) правдивое изображение модели;
- б) банальное копирование внешности портретируемого — одежда, причёска, украшения;
- в) передача его внутреннего мира, характера.

16. По назначению, на какие группы было принято делить портреты:

- а) парадный;
- б) силуэтный;
- в) камерный;
- г) праздничный.

17. Парадный портрет имел целью показать:

- а) индивидуальные особенности (используется поясное, погрудное, оплечное изображение, фигура зачастую даётся на нейтральном фоне);
- б) общественное положение (как правило, в полный рост, фигура обычно даётся на архитектурном или пейзажном фоне).

18. Разворот головы персонажа в «профиль» — это:

- а) вид спереди;
- б) вид сбоку;
- в) вид пол оборота.

Выбери из предложенных вариантов ответа наиболее точный:

19. Натюрморт – это ...

- а) жанр изобразительного искусства;
- б) предметы;
- в) жанр изобразительного искусства, посвящённый изображению предметов.

20. Жанр, посвящённый изображению человека – это ...

- а) бытовой;
- б) портрет;
- в) живопись.

21. Живопись – это...

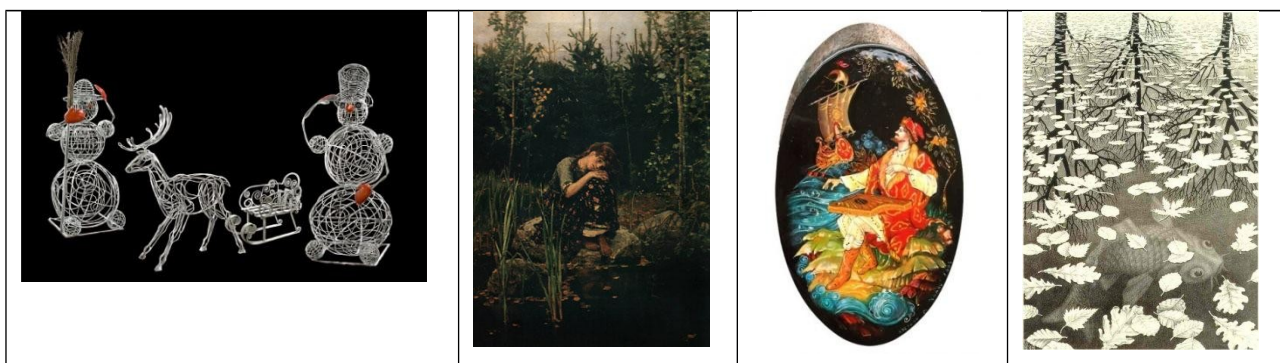
- а) жанр изобразительного искусства;
- б) вид изобразительного искусства;
- в) вид изобразительного искусства, в котором художник создаёт изображение при помощи красок.

22. Заполни таблицу. Внеси в свободную колонку цифры соответствующие особенностям жанров:

- изображение животных — 1
- изображение человека или группы людей- 2
- изображение природы — 3
- изображение сцен и событий из жизни людей — 4
- изображение сцен сражений — 5
- изображение предметов — 6

Жанры изобразительного искусства	Особенности жанров
НАТЮРМОРТ	
ПЕЙЗАЖ	
ПОРТРЕТ	
АНИМАЛИСТИЧЕСКИЙ ЖАНР	
БЫТОВОЙ ЖАНР	

23.К каким видам искусства относятся данные изображения:



24. Назовите виды искусства, которые можно объединить понятиями:

- Искусство слова _____;
- Искусство изображения _____.

25. Что из перечисленного относится к изобразительному искусству (подчеркните):

- Скульптура, Дизайн, Живопись, Балет, Гобелен.

26. В линейной перспективе все предметы при удалении

- а) увеличиваются б) уменьшаются в) остаются без изменений.

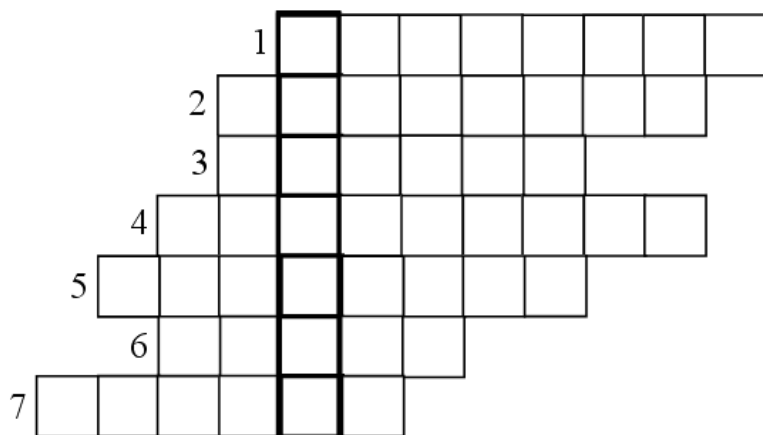
27. Назовите виды рисунка (подчеркните): Экслибрис, Набросок, Роспись, Эскиз

28. Бюст — это скульптурный портрет, у которого:

- а) одна голова с шеей (герма);
- б) целая фигура, с головы до ног (статуя);

в) голова и верхняя часть туловища, примерно по грудь.

2. Кроссворд. Если вы правильно решишь кроссворд, то в выделенном ряду получишь ключевое слово.



1. Обожженная посуда из глины.
2. Известный русский художник, сказочник, автор картины «Богатыри».
3. Рисунок по сырой оштукатуренной стене.
4. Слово французского происхождения, означает «мертвая природа».
5. Художник, изображающий море.
6. Произведение монументальной живописи, украшающее стены здания.
7. Жанр, в котором главный герой природа

Критерии оценивания:

Допущено:

1 ошибка – 5

2-4 ошибки – 4

5-7 ошибок – 3

8 и более ошибок – 2